

新光電気グループ概要

(2025年9月30日現在)

商号 新光電気工業株式会社 (SHINKO ELECTRIC INDUSTRIES CO., LTD.)

設立 1946年(昭和21年) 9月12日

本社所在地 長野県長野市小島田町80番地

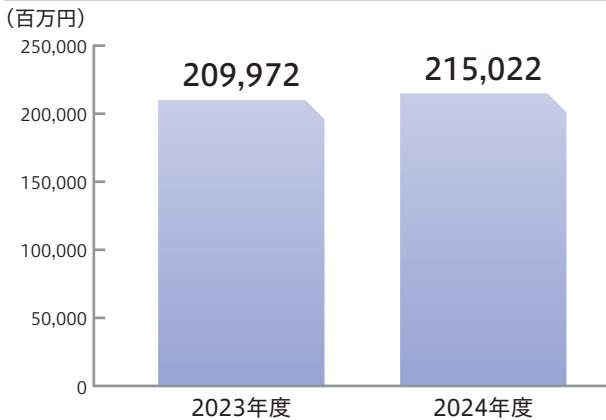
資本金 3億1千万円

従業員数 4,687名(連結 5,395名) ※2025年3月31日現在

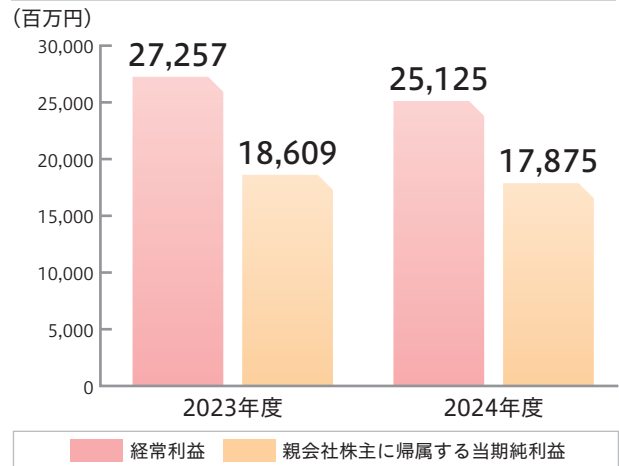
主な事業内容 プラスチック・ラミネート・パッケージ/リードフレーム/ガラス端子/ヒートスプレッダー/セラミック静電チャックなどの製造・販売、IC組立

決算概要(連結)

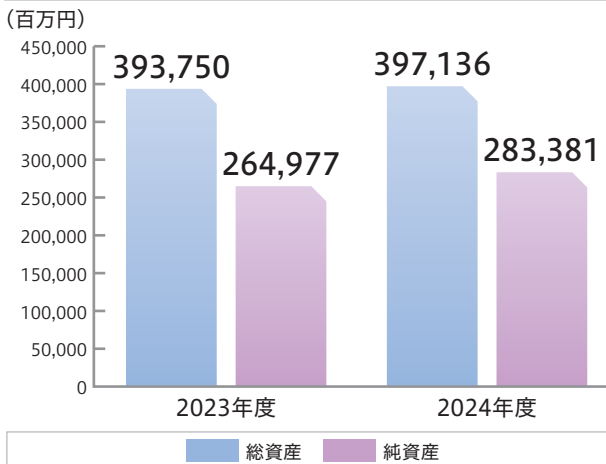
売上高



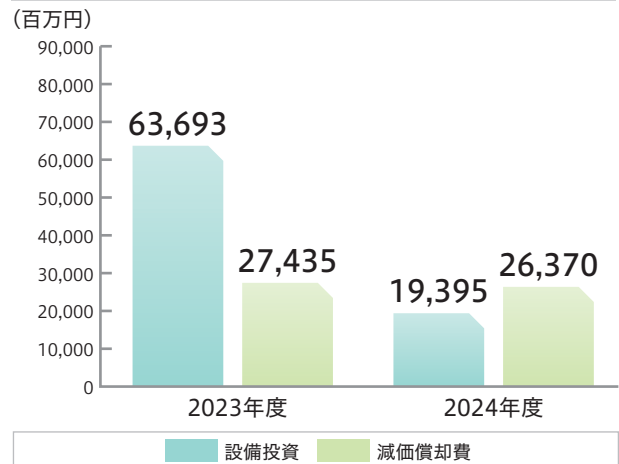
経常利益/親会社株主に帰属する当期純利益



総資産/純資産



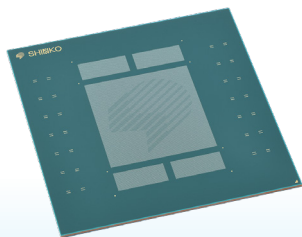
設備投資/減価償却費



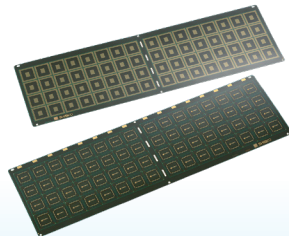
セグメント別概況

プラスチックパッケージ

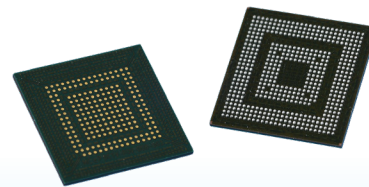
プラスチックパッケージは、フリップチップタイプパッケージやプラスチックBGA基板、IC組立から構成されています。



フリップチップタイプパッケージ



プラスチックBGA基板

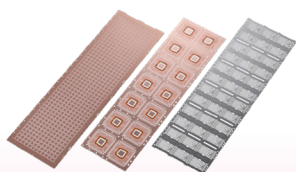


IC組立

主な搭載製品例 ● パソコン、サーバー、スマートフォン、自動車、民生機器 他

メタルパッケージ

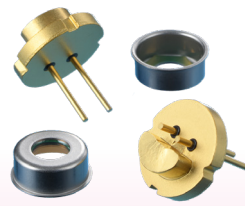
メタルパッケージは、リードフレーム、セラミック静電チャック、ガラス端子およびヒートスプレッダー等から構成されています。



リードフレーム



セラミック静電チャック



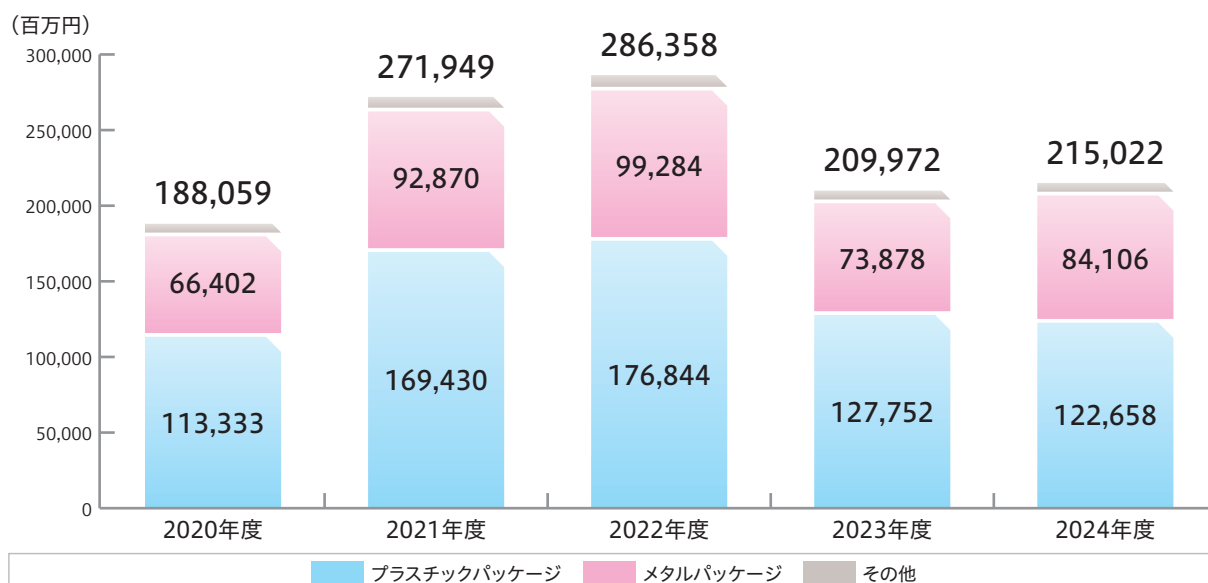
ガラス端子



ヒートスプレッダー

主な搭載製品例 ● 自動車、スマートフォン、パソコン、民生機器、半導体製造装置、通信機器 他

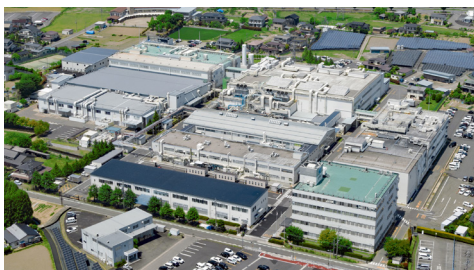
セグメント別売上高(連結)



グローバルネットワーク

国内拠点

本社



本社・更北工場（長野市）



主要拠点



若穂工場（長野市）



千曲工場（長野県千曲市）



高丘工場（長野県中野市）



新井工場（新潟県妙高市）



京ヶ瀬工場（新潟県阿賀野市）



栗田総合センター（長野市）

営業所 東京 大阪 名古屋 福岡

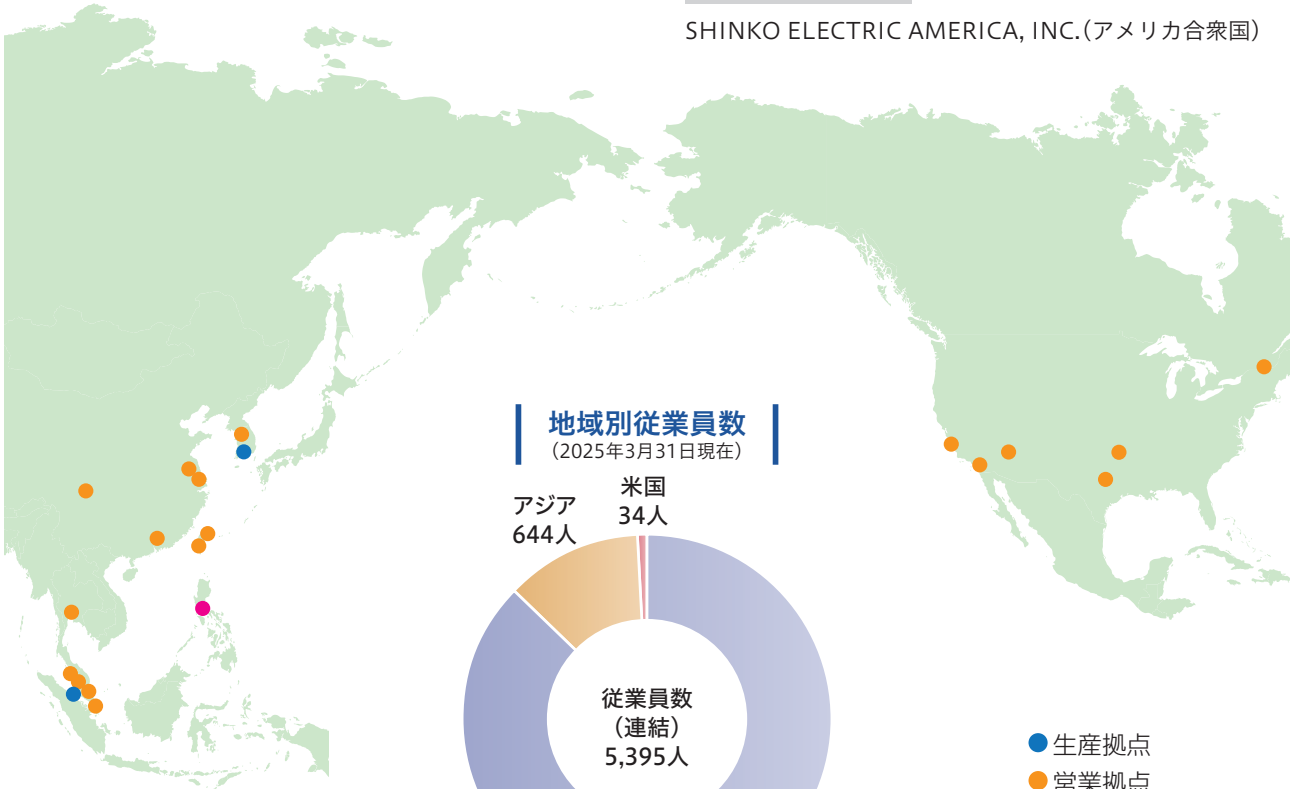
グループ企業 新光テクノサーブ株式会社（長野市）

海外拠点

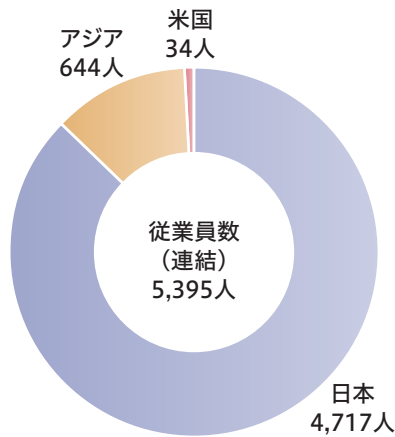
米国

グループ企業(販売)

SHINKO ELECTRIC AMERICA, INC.(アメリカ合衆国)



地域別従業員数 (2025年3月31日現在)



- 生産拠点
- 営業拠点
- 駐在員事務所

アジア地区

グループ企業(製造)

KOREA SHINKO MICROELECTRONICS CO., LTD. (大韓民国)



SHINKO ELECTRONICS (MALAYSIA) SDN. BHD. (マレーシア)



グループ企業(販売)

SHINKO ELECTRONICS (SINGAPORE) PTE. LTD. (シンガポール共和国)

KOREA SHINKO TRADING CO., LTD. (大韓民国)

TAIWAN SHINKO ELECTRONICS CO., LTD. (台湾)

SHANGHAI SHINKO TRADING LTD. (中華人民共和国)

SHINKO MICROELECTRONICS (THAILAND) CO., LTD. (タイ王国)

駐在員事務所

マニラ (フィリピン共和国)