

## 地域社会への貢献



新光電気グループは、企業活動を通じて豊かな社会づくりを担ってまいります。

また、地域活動等の社会貢献活動を通じ、地域に根ざした企業として地域社会との共生をはかります。

### 地域社会との共生・対話

#### 地域に根ざした社会貢献

新光電気グループは事業活動を通じて地域社会との共生をはかるとともに、創業以来雇用の維持・安定と新たな雇用機会の創出に取り組んでまいりました。

今後も地域の皆様から信頼され、必要とされる企業を目指すとともに、事業活動および地域活動を通じて地域社会へ貢献してまいります。

#### 自治体からの表彰

2020年10月、長野県交通安全運動推進本部長(長野県知事)より「長野県交通安全運動推進本部顕彰 交通安全功労団体賞」の表彰を受けました。

この賞は、交通安全に功労のあった団体を表彰するもので、当社若穂工場が長年にわたり工場周辺の交差点等で実施してきた交通安全啓発活動が評価されて受賞となりました。

工場周辺の地域住民の皆様と協力し、交通事故防止、より一層の交通安全の推進をはかります。



〔表彰状〕



〔若穂工場における活動〕

### 地域における環境保全・ボランティア活動

#### 森林(もり)の里親促進事業

長野県が推進する「森林(もり)の里親促進事業」に参画し、飯綱町と協働して、霊仙寺湖周辺の町有林の森林整備を進めています。2014年に飯綱町との間で「森林(もり)の里親契約」を締結し、2019年10月には再締結を行いました。

2020年度は、新型コロナウイルス感染症防止のため、ソーシャル・ディスタンスを確保するなど十分な感染対策を実施し、例年に比べ人数規模を縮小して、労働組合との共催で下草刈りなどの森林整備を行いました。今後も地域社会と連携した森林づくり活動を継続してまいります。

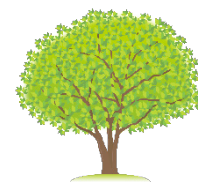


〔森林整備〕

#### プリペイドカード等の回収・寄付

当社では使用済みのプリペイドカード・切手等を回収し、植林活動のための基金に寄付を行っています。

2005年7月に回収を始め、2020年度末までに995本の苗木に相当する分を回収・寄付しました。



## 海外拠点の活動

KOREA SHINKO MICROELECTRONICS CO., LTD. (KSM：韓国)では、工場近隣の道路や河川の清掃活動を行いました。工場周辺地域の美しい環境が次世代に引き継がれるよう、地道に活動を行ってまいります。



〔KSMによる工場近隣の清掃活動〕

## 青少年育成支援活動

### 工場見学、インターンシップ等の受け入れ

工場見学を通じて、近隣の学校等に学習の場を提供しています。2020年度は、新型コロナウイルス感染症対策を行ったうえで、更北工場・高丘工場・新井工場で高校生の工場見学を受け入れました。

新光電気グループでは次世代を担う学生の「職業観確立・適性発見」の有効な足掛かりになるよう、インターンシップの受け入れも行っています。



〔高校生への工場説明（新井工場）〕

### 公益財団法人北信奨学財団の運営サポート

公益財団法人北信奨学財団は当社の創業者・光延丈喜夫元社長が取締役を退任した際の退職金と保有していた当社の株式を寄付し、これを基金として設立されました。光延元社長の「ハイテク立県はまず人材育成から」という信念の下、長野県出身または長野県内にある大学の理工系および医薬系の学生を対象（留学生も含む）として、これまで延べ523名に奨学金の支給を行っています。当社は北信奨学財団の事務局として、運営に協力しています。

