

2021年度(2022年3月期) 第1四半期決算概要について



Brightening the Future
Since 1946

2021年度 第1四半期決算概要（連結）

決算概況	2
プラスチックパッケージ	6
メタルパッケージ	8
部門別売上高	10

2021年度 上期・通期の見通し（連結）

上期・通期 業績予想の修正（7/29付）	11
売上高・損益・配当	12

2021年度 設備投資額・減価償却費・研究開発費	14
--------------------------	----

決算概況

（単位：億円）

	2020年度 1 Q	2021年度 1 Q	前年同期比	
				増減率
売上高	424	581	+156	37%
営業利益 (営業利益率)	37 (9%)	139 (24%)	+102	272%
経常利益 (経常利益率)	47 (11%)	146 (25%)	+99	210%
純利益※ (純利益率※)	32 (8%)	101 (17%)	+69	215%

※ 親会社株主に帰属する四半期純利益

1株当たり四半期純利益	23.72円	74.65円
-------------	--------	--------

◎ 2021年度の期首より「収益認識に関する会計基準」（企業会計基準第29号）等を適用

売上高：

- 半導体業界は、社会・経済におけるデジタル化の急速な進展等を背景として、パソコンやサーバーをはじめ幅広い分野において需要が大きく拡大するとともに、自動車市場向けの回復等により好調な市場環境が継続。当社グループにおいては、フリップチップタイプパッケージ、リードフレーム、セラミック静電チャックなどの売上が増加し、前年同期比37%増と大幅な増収。

損 益：

- 旺盛な需要を背景とする各製品の売上増加に伴う収益性の向上などにより、前年同期比大幅な増益。

セグメント別売上高・経常利益

(単位：億円)

セグメント		2020年度 1Q		2021年度 1Q		前年同期比 増減率 (%)	2020年度	
売上高 ※1			構成比(%)		構成比(%)			構成比(%)
	プラスチックパッケージ	259	(61)	355	(61)	37	1,133	(60)
	メタルパッケージ	148	(35)	204	(35)	38	664	(35)
	その他	18	(4)	22	(4)	24	83	(5)
	合計	424	(100)	581	(100)	37	1,881	(100)
経常利益 ※2			利益率(%)		利益率(%)			利益率(%)
	プラスチックパッケージ	31	(12)	109	(31)	253	170	(15)
	メタルパッケージ	18	(12)	42	(21)	135	91	(14)
	その他/調整額	△2		△6			4	
	合計	47	(11)	146	(25)	210	265	(14)

※1 外部顧客への売上高

※2 セグメント間取引調整前の経常利益

参考情報

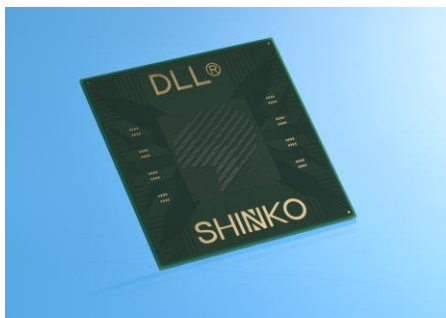
(単位：億円)

	2020年度 1 Q	2021年度 1 Q	2020年度
総資産	2,118	2,505	2,410
純資産	1,392	1,610	1,534
自己資本比率	66%	64%	64%

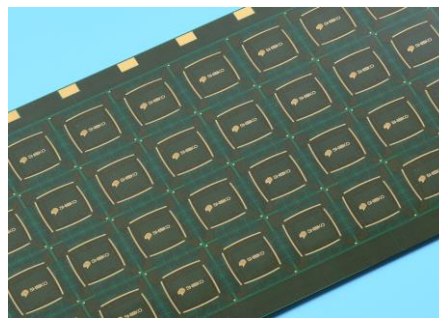
設備投資額 ※	54	30	301
減価償却費 ※	31	44	174
研究開発費	7	8	30
為替レート(1米ドル)	106円	108円	105円

※ 無形固定資産を除く

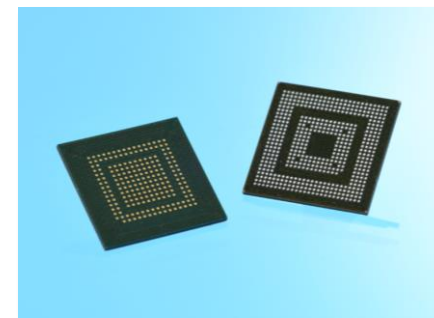
プラスチックパッケージ



フリップチップタイプ
パッケージ



プラスチックBGA基板



IC組立

【主な搭載製品例】

パソコン、サーバー、スマートフォン、民生機器 他

プラスチックパッケージ

（単位：億円）

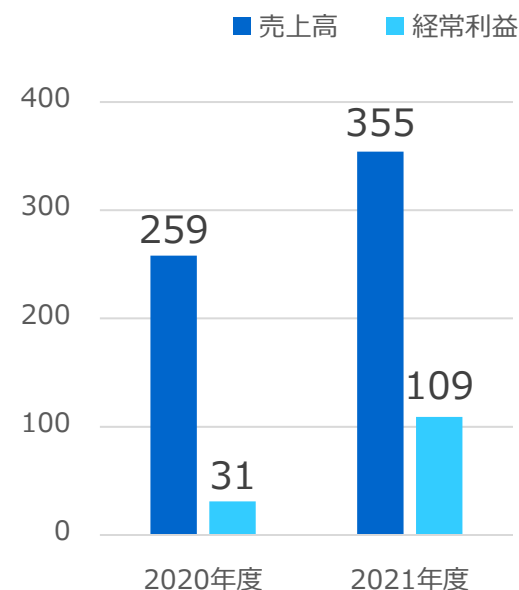
	2020年度 1 Q	2021年度 1 Q	前年同期比	
			増減率	
売上高（構成比）	259 (61%)	355 (61%)	+96	37%
経常利益（利益率）	31 (12%)	109 (31%)	+78	253%

<売上高>

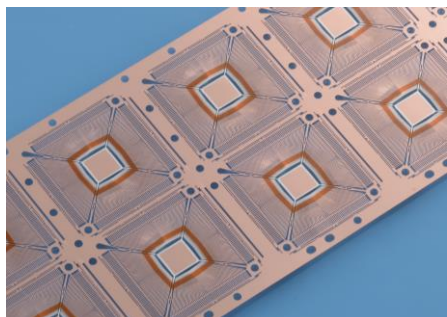
- フリップチップタイプパッケージは、パソコンおよびサーバー向け需要の拡大等により売上が大幅に増加
- I C組立は、ハイエンドスマートフォン向けに受注が増加
- プラスチックBGA基板は先端メモリー向けの受注が高い水準で推移

<損益>

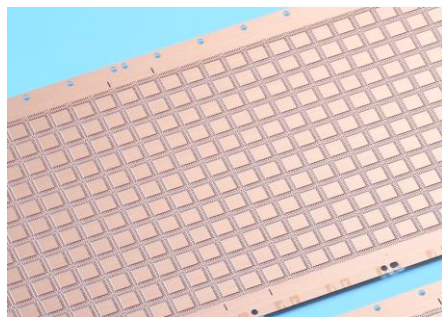
- フリップチップタイプパッケージの売上が高付加価値製品をはじめとして大きく増加したことなどに伴い、収益性が向上



メタルパッケージ



プレスリードフレーム



エッチングリードフレーム
(QFNタイプ)



セラミック静電チャック



ガラス端子



ヒートスプレッダー

【主な搭載製品例】

自動車、スマートフォン、民生機器、半導体製造装置、通信機器 他

メタルパッケージ

（単位：億円）

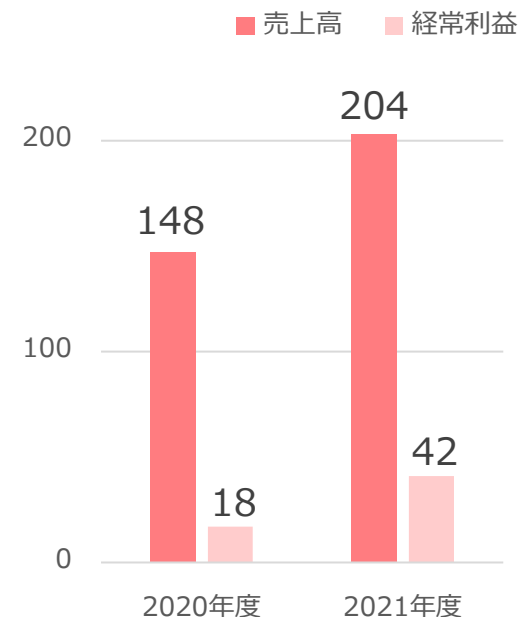
	2020年度 1 Q	2021年度 1 Q	前年同期比	
			増減率	
売上高（構成比）	148 (35%)	204 (35%)	+56	38%
経常利益（利益率）	18 (12%)	42 (21%)	+24	135%

<売上高>

- リードフレームは、昨年、新型コロナウイルス感染拡大の影響を大きく受けた自動車市場の回復に加え、幅広い用途において需要が増加したことを背景に大幅な増収
- セラミック静電チャックは、半導体製造装置市場における旺盛な需要に支えられ売上が増加
- ガラス端子は、光学機器向けに受注が回復
- CPU向けヒートスプレッダーは、前年並み

<損益>

- リードフレーム、セラミック静電チャックの増収効果などにより増益



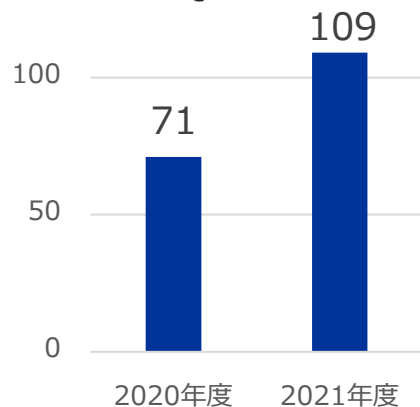
部門別売上高

(単位：億円)

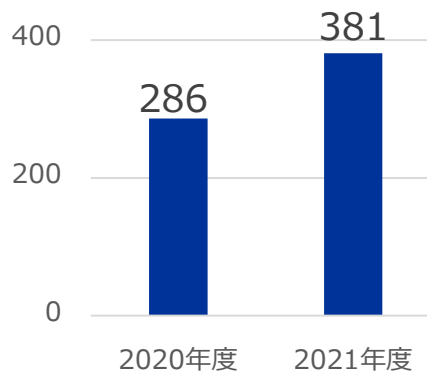
	2020年度 1 Q	2021年度 1 Q	前年同期比		2020年度
				増減率	
ICリードフレーム	71 (17%)	109 (19%)	+38	54%	334 (18%)
ICパッケージ	286 (67%)	381 (66%)	+95	33%	1,231 (65%)
気密部品	67 (16%)	90 (16%)	+24	35%	314 (17%)

※ () は構成比

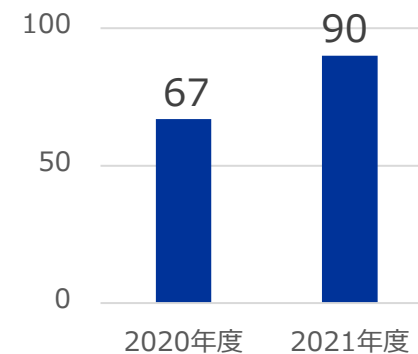
ICリードフレーム部門
1Q 売上高



ICパッケージ部門
1Q 売上高



気密部品部門
1Q 売上高



上期・通期業績予想の修正（2021/7/29付）

（単位：億円）

	上期				通期			
	前回予想 (2021/4/27)	今回予想 (2021/7/29)	増減額	増減比	前回予想 (2021/4/27)	今回予想 (2021/7/29)	増減額	増減比
売上高	1,089	1,216	127	12%	2,273	2,420	147	6%
営業利益	180	268	88	49%	334	406	72	22%
経常利益	181	276	95	52%	337	395	58	17%
純利益※	126	188	62	49%	233	269	36	15%
1株当たり当期純利益	93.27円	139.17円	—	—	172.48円	199.13円	—	—

※親会社株主に帰属する当期純利益

修正理由（要旨）

- 第1四半期は、パソコンやサーバー向けにフリップチップタイプパッケージが大きく増加、自動車向けにリードフレームが大幅増収、半導体製造装置向けセラミック静電チャックの売上が増加。
- 売上・収益とも想定を上回って推移しており、第2四半期においても引き続き好調な市場環境が継続することが見込まれ、また、為替相場が想定に比べ円安基調で推移。
- 一方、第3四半期以降は、リードフレーム、セラミック静電チャックは引き続き好調な受注環境が継続することが予想されるものの、フリップチップタイプパッケージは製品構成の変化などを背景に、期初の想定より売上が減少することが見込まれる。
- これらにより、4月27日公表の上期および通期業績予想数値を修正。
- 前提為替レートを第2四半期会計期間について1米ドル=105円から108円に変更（第3四半期以降の想定為替レートは1米ドル=105円から変更なし）。

売上高・損益・配当

（単位：億円）

	2020年度（実績）			2021年度（予想）			前期比（上段：増減金額、下段：増減比率）		
	上期	下期	通期	上期	下期	通期	上期	下期	通期
売上高	845	1,036	1,881	1,216	1,204	2,420	371 (44%)	168 (16%)	539 (29%)
営業利益 (営業利益率)	72 (9%)	161 (16%)	233 (12%)	268 (22%)	138 (11%)	406 (17%)	196 (270%)	△23 (△14%)	173 (74%)
経常利益 (経常利益率)	83 (10%)	182 (18%)	265 (14%)	276 (23%)	119 (10%)	395 (16%)	193 (231%)	△63 (△34%)	130 (49%)
純利益※ (当期純利益率※)	56 (7%)	124 (12%)	180 (10%)	188 (15%)	81 (7%)	269 (11%)	132 (237%)	△43 (△35%)	89 (49%)
為替レート	105円/\$			108円/\$	105円/\$				

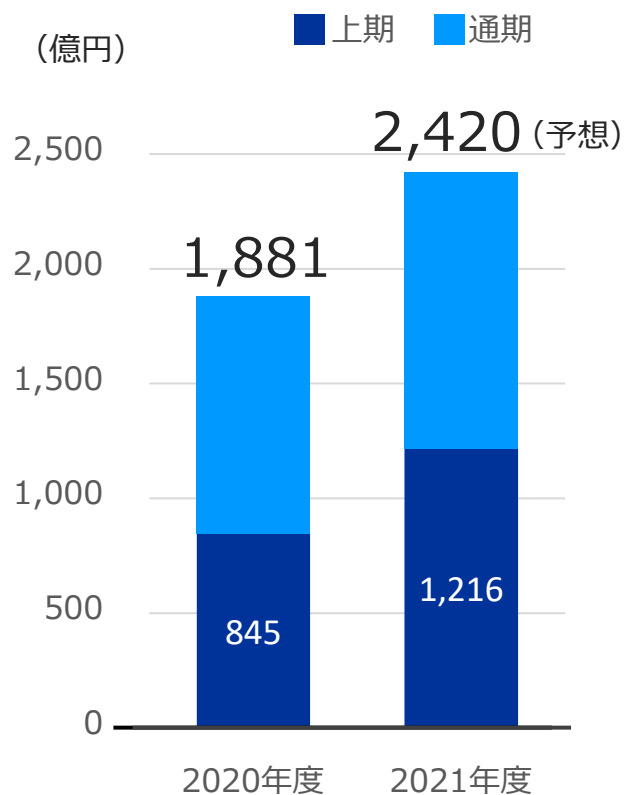
※ 親会社株主に帰属する当期純利益

（単位：円）

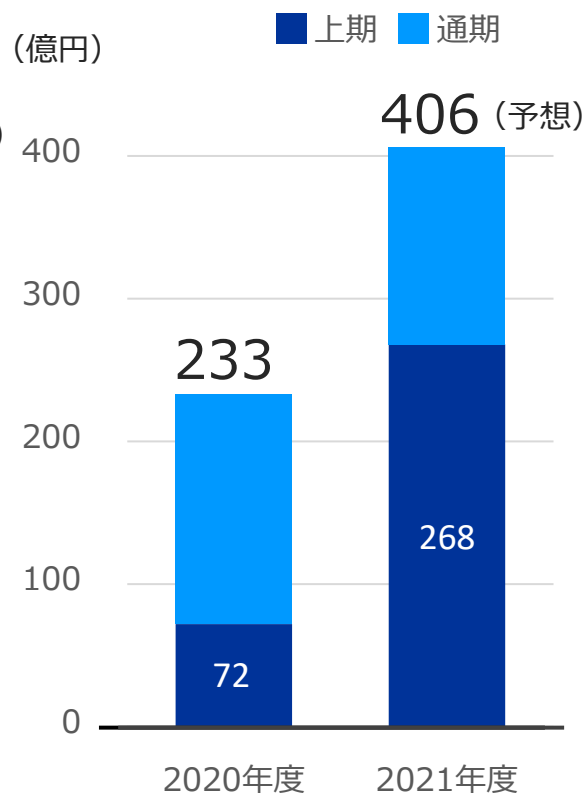
1株当たり配当金 (配当性向)	12.5 [中間]	17.5 [期末]	30.0 (22%)	17.5 [中間]	17.5 [期末]	35.0 (18%)
--------------------	--------------	--------------	---------------	--------------	--------------	---------------

2021年度 上期・通期の見通し（連結）

売上高

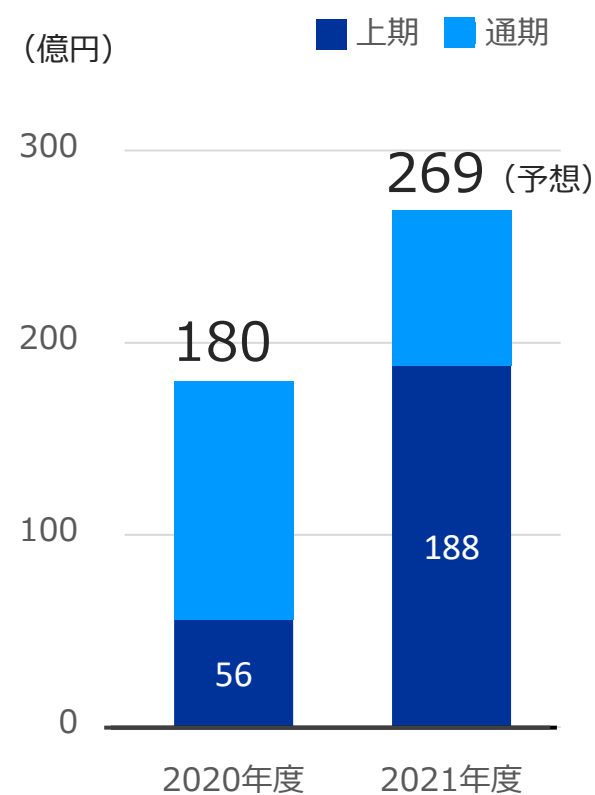


営業利益

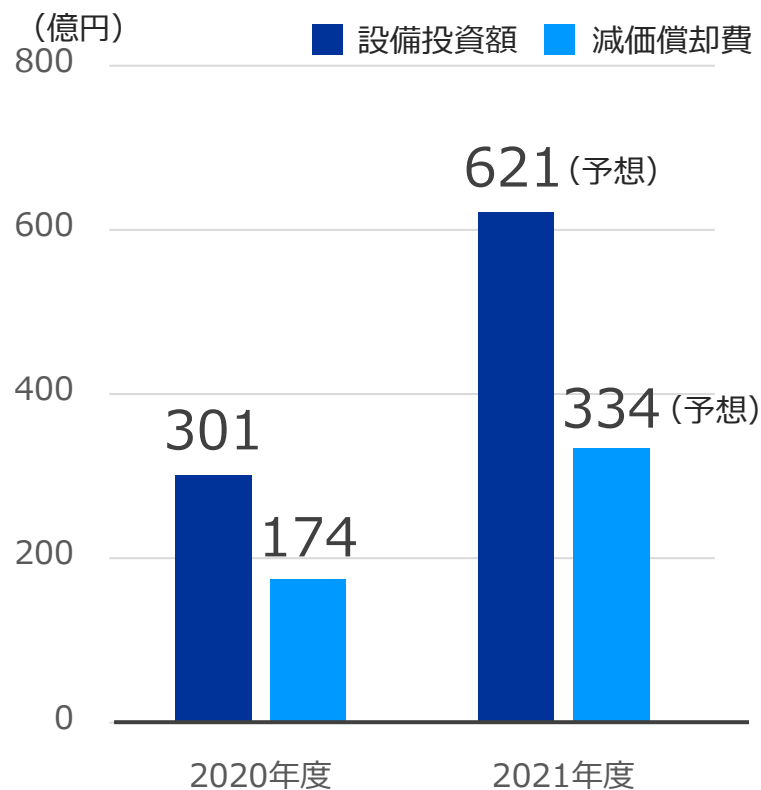


純利益※

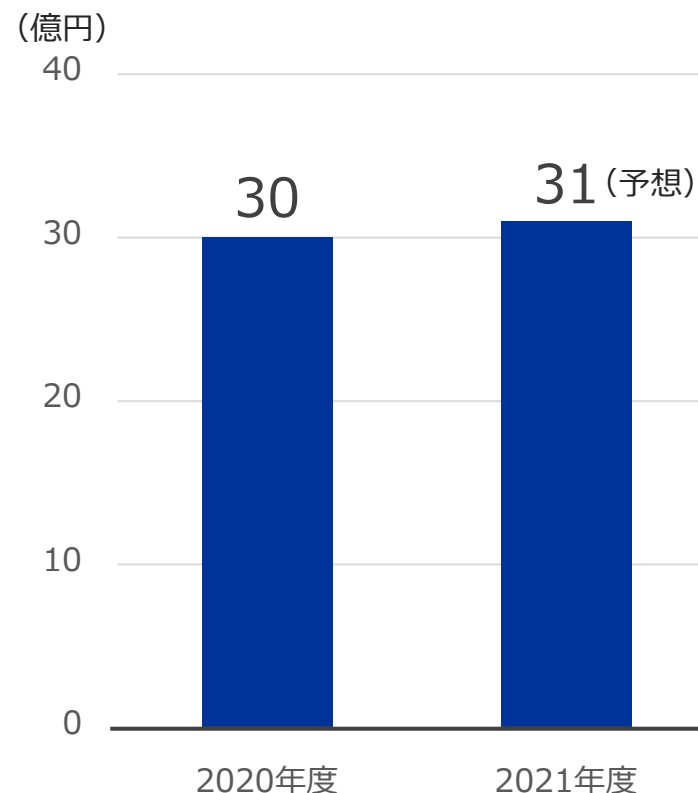
※親会社株主に帰属する当期純利益



設備投資額・減価償却費



研究開発費



本資料に記載されている業績見通し等の将来に関する記述は、当社が現在入手可能な情報および合理的と判断する一定の前提に基づくものであり、将来の予想数値の実現を保証するものではありません。実際の業績は、今後さまざまな要因によって予想数値と異なる結果となる可能性があります。

また、本資料では、業績の概略として多くの数値は億円単位にて表示しております。決算短信等で百万単位で開示しております数値を丸めて表示しているため、本資料に表示されている合計額、差額などが1億円の桁において、不正確と見える場合があります。詳細な数値が必要な場合は、決算短信または四半期報告書を参照していただきますようお願いいたします。